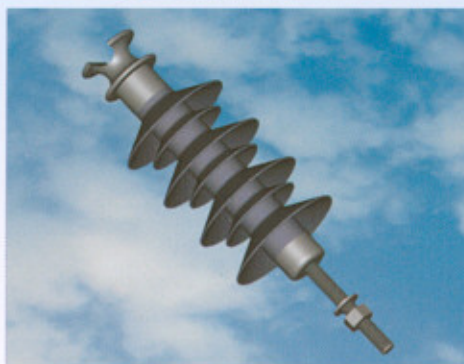
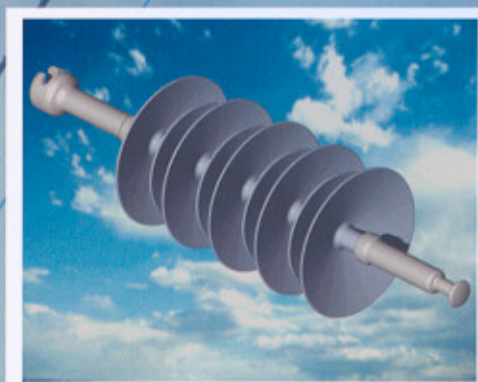


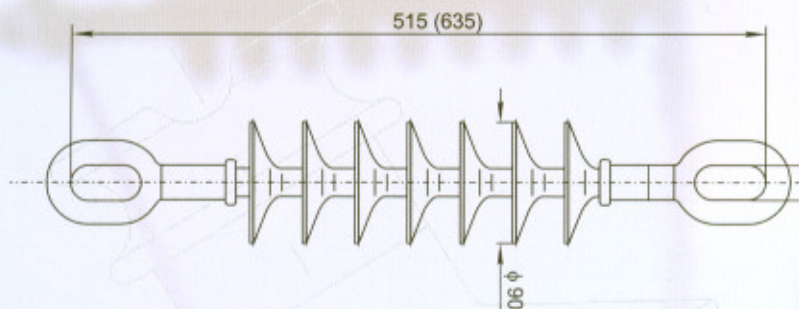


isoelectric

**Necks**  
electric

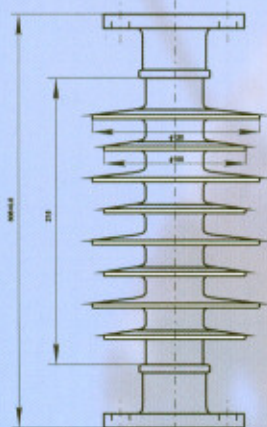


**IZOLATORY  
KOMPOZYTOWE  
DLA LINII SN**



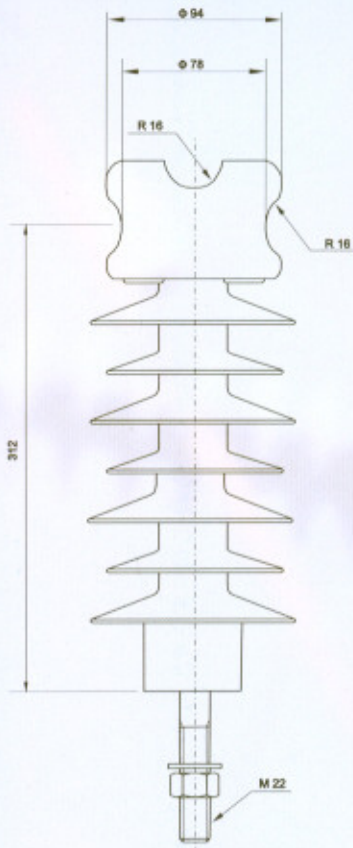
Obciążenie probiercze (RTL)	35 kN	35 kN
Znamionowa wytrzymałość na rozciąganie (SML)	70 kN	70 kN
Napięcie probiercze udarowe (wytrzymywane)	210 kV	210 kV
Napięcie probiercze udarowe (przebiecia)	240 kV	240 kV
Napięcie probiercze 50 Hz (na mokro)	110 kV	110 kV
Znamionowa droga upływu	725 mm	725 mm
Długość drogi przeskoku	275 mm	275 mm
Liczba kloszy	7	7
Masa (przybliżona)	2,9 kg	3,2 kg
Długość montażowa	515	635
Typ (wg IEC)	CS 70 E24 E24-210/725	CS 70 E24 E24-210/725
Typ	ISI-SLY-A7-70EE	ISI-SLY-A7L-70EE

## IZOLATORY ODCIĄGOWE



Wytrzymałość na zginanie (SCL)	5 kN
Znamionowa wytrzymałość na rozciąganie (STL)	25 kN
Napięcie probiercze udarowe (wytrzymywane)	180 kV
Napięcie probiercze udarowe (przebiecia)	230 kV
Napięcie probiercze 50 Hz (na sucho/ mokro)	120/105 kV
Znamionowa droga upływu	690 mm
Długość drogi przeskoku	215 mm
Liczba kloszy	4+4
Masa (przybliżona)	3,0 kg
Wysokość	305 mm
Typ	ISI-POST-A4+4-RR

## IZOLATORY APARATOWE

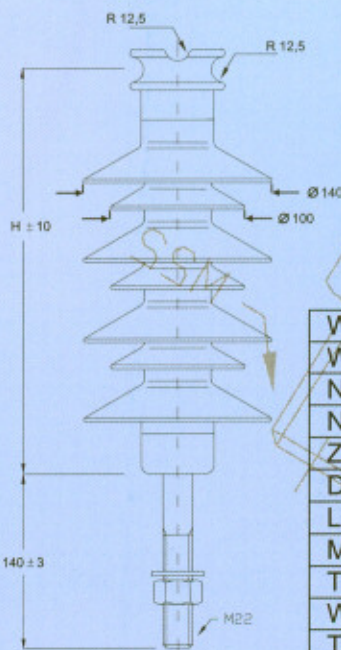


Wytrzymałość na zginanie (SCL)	12,0 kN
Napięcie probiercze udarowe (wytrzymywane)	180 kV
Napięcie probiercze udarowe (przebiecia)	270 kV
Napięcie probiercze 50 Hz (na sucho/ mokro)	120/110 kV
Znamionowa droga upływu	877 mm
Długość drogi przeskoku	230 mm
Liczba kloszy	5+4
Masa (przybliżona)	2,5 kg
Wysokość	312 mm
Typ	ISI-PIN-24


Wytrzymałość na zginanie (SCL)	12,0 kN	12,0 kN
Napięcie probiercze udarowe (wytrzymywane)	145 kV	260 kV
Napięcie probiercze udarowe (przebiecia)	240 kV	300 kV
Napięcie probiercze 50 Hz (na sucho/ mokro)	80/70 kV	160/150 kV
Znamionowa droga upływu	540 mm	1128 mm
Długość drogi przeskoku	230 mm	230 mm
Liczba kloszy	3+3	6+6
Masa (przybliżona)	1,9 kg	2,9 kg
Wysokość	228 mm	360 mm
Typ	ISI-PIN-15	ISI-PIN-36

### ISI-RG-A4+3-P1D

### ISI-RG-A4+3-P2D



Wytrzymałość na zginanie (SCL) - IEC 61952	9,8 kN	
Wytrzymałość na rozciąganie (STL)	15 kN	
Napięcie probiercze udarowe (wytrzymywane)	180 kV	
Napięcie probiercze 50 Hz (na mokro)	110 kV	
Znamionowa droga upływu	750 mm	
Długość drogi przeskoku	230 mm	
Liczba kloszy (duże+małe)	4+3	
Masa (przybliżona)	2,4 kg	
Trzpień - średnica/wysokość	M22/140	
Wysokość (H)	305 mm	310 mm
Typ	ISI-RG-A4+3-P1D	ISI-RG-A4+3-P2D

Generalnym dystrybutorem produktów firmy  isoelectric w Polsce  
 jest NECKS ELECTRIC Sp. z o.o.



*Produkty Isoelectric badane są  
 w laboratoriach producenta  
 a ich właściwości potwierdzają badania  
 wykonane w niezależnych laboratoriach,  
 m.in. takich jak: CESI, IREQ, LCOE*

Izolatory ISOELECTRIC posiadają:

**RDZEŃ**


- wykonany z włókna szklanego impregnowanego żywicą epoksydową typu ECR

**OSŁONĘ  
 IZOLACYJNĄ**

- wykonaną z gumy silikonowej typu LSR o składzie opracowanym w ISOELECTRIC i zastrzeżonej nazwie "SILIC 1.75", nakładanej na rdzeń w procesie pojedynczego wtrysku

**WYSOKĄ  
 JAKOŚĆ**

- wszystkie łączenia typu osłona - rdzeń, osłona - okucie wykonane są bez użycia kleju
- wszystkie okucia zabezpieczone są przed korozją przez cynkowanie na gorąco

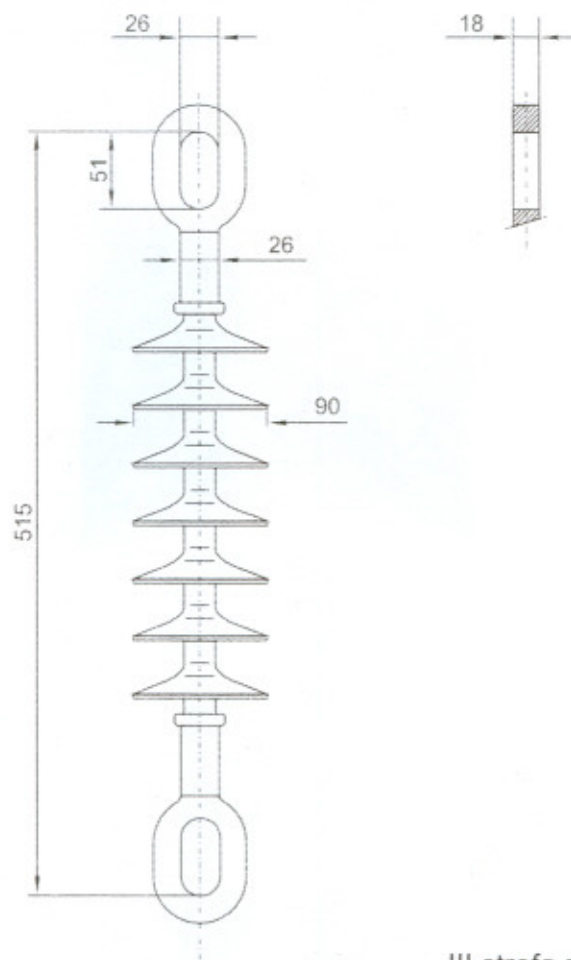
 **Necks Electric Sp. z o.o.**

ul. Bernardyńska 2  
 64-000 Kościan  
 Polska

Tel. +48 065 512 22 22  
 Fax +48 065 512 21 11

<http://www.necks-electric.com.pl>  
 e-mail: [biuro@necks-electric.com.pl](mailto:biuro@necks-electric.com.pl)

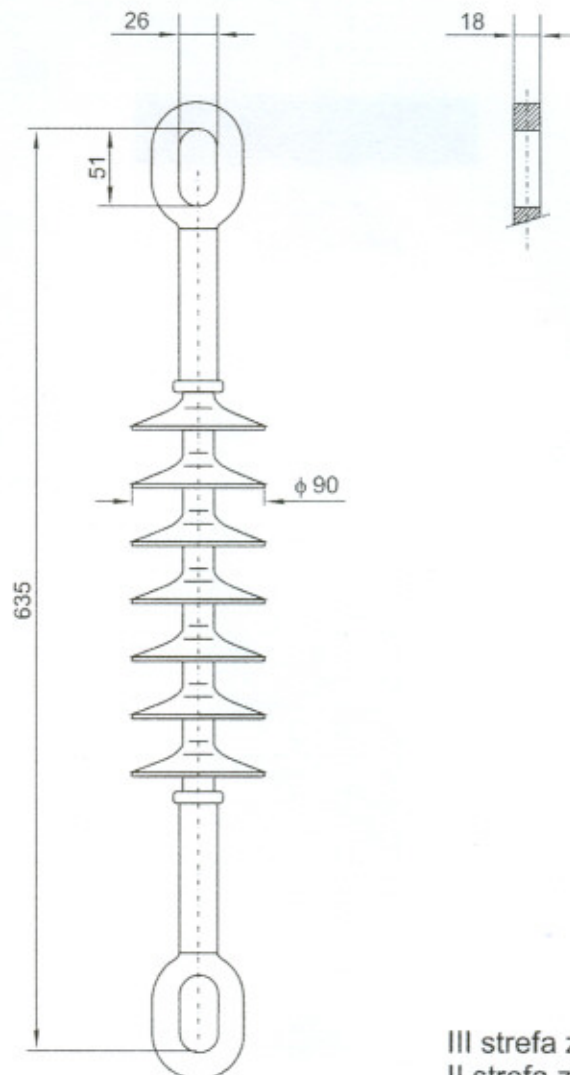




III strefa zabrudzeniowa dla 20 kV  
 II strefa zabrudzeniowa dla 30 kV

Obciążenie probiercze (RTL)	35 kN
Znamionowa wytrzymałość na rozciąganie (SML)	70 kN
Napięcie probiercze udarowe (wytrzymywane)	210 kV
Napięcie probiercze udarowe (przebiecia)	240 kV
Napięcie probiercze 50 Hz (na mokro)	110 kV
Znamionowa droga upływu	725 mm
Długość drogi przeskoku *	275 mm
Liczba kloszy	7
Masa (przybliżona)	2,9 kg
Kolor	szary
Typ (wg IEC)	CS 70 E24 E24-210/725
Typ	ISI-SLY-A7-70EE

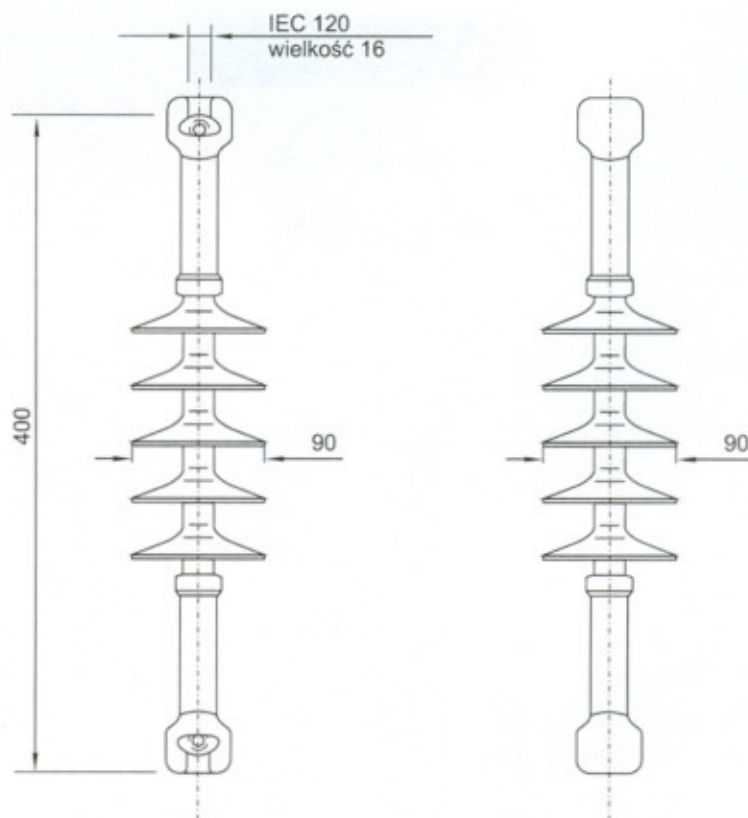
**IZOLATOR LINIOWY SN KOMPOZYTOWY  
 ISI-SLY-A7-70EE**



III strefa zabrudzeniowa dla 20 kV  
 II strefa zabrudzeniowa dla 30 kV

Obciążenie probiercze (RTL)	35 kN
Znamionowa wytrzymałość na rozciąganie (SML)	70 kN
Napięcie probiercze udarowe (wytrzymałwane)	210 kV
Napięcie probiercze udarowe (przebiecia)	240 kV
Napięcie probiercze 50 Hz (na mokro)	110 kV
Znamionowa droga upływu	725 mm
Długość drogi przeskoku	275 mm
Liczba kloszy	7
Masa (przybliżona)	3,2 kg
Kolor	szary
Typ (wg IEC)	CS 70 E24 E24-210/725
Typ	ISI-SLY-A7L-70EE

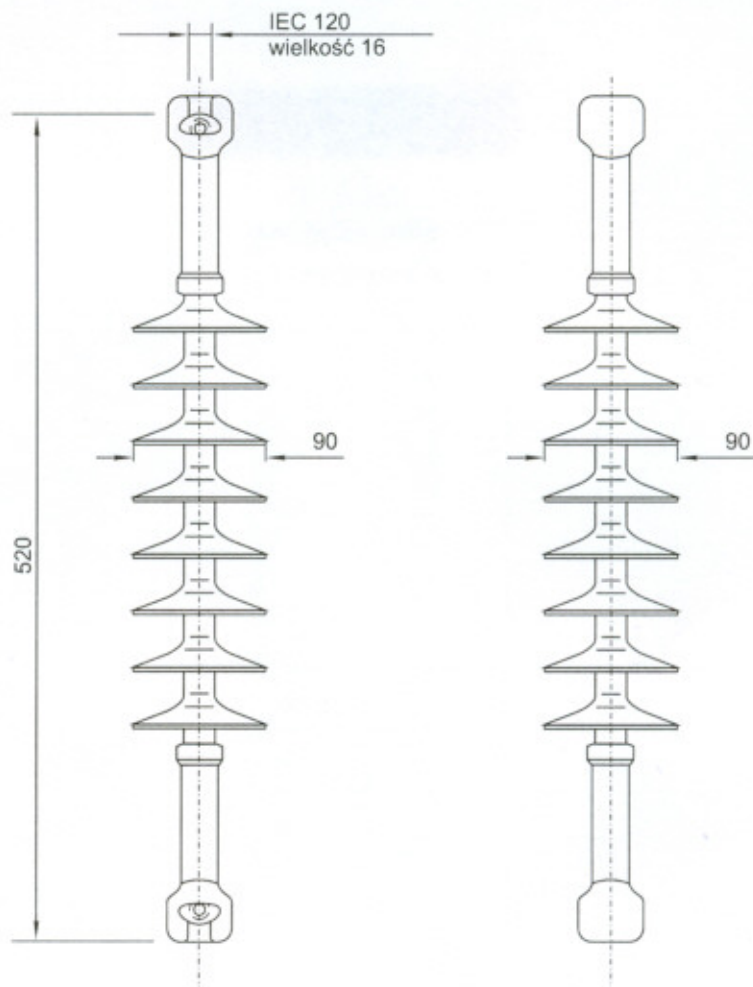
IZOLATOR LINIOWY SN KOMPOZYTOWY  
 ISI-SLY-A7L-70EE



II strefa zabrudzeniowa dla 20 kV

Obciążenie probiercze (RTL)	35 kN
Znamionowa wytrzymałość na rozciąganie (SML)	70 kN
Napięcie probiercze udarowe (wytrzymywane)	155 kV
Napięcie probiercze udarowe (przebiecia)	185 kV
Napięcie probiercze 50 Hz (na mokro)	85 kV
Znamionowa droga upływu	515 mm
Długość drogi przeskoku	195 mm
Liczba kloszy	5
Masa (przybliżona)	2,6 kg
Kolor	szary
Typ (wg IEC)	CS 70 S16 B16-155/515
Typ	ISI-SLY-A5-70SS

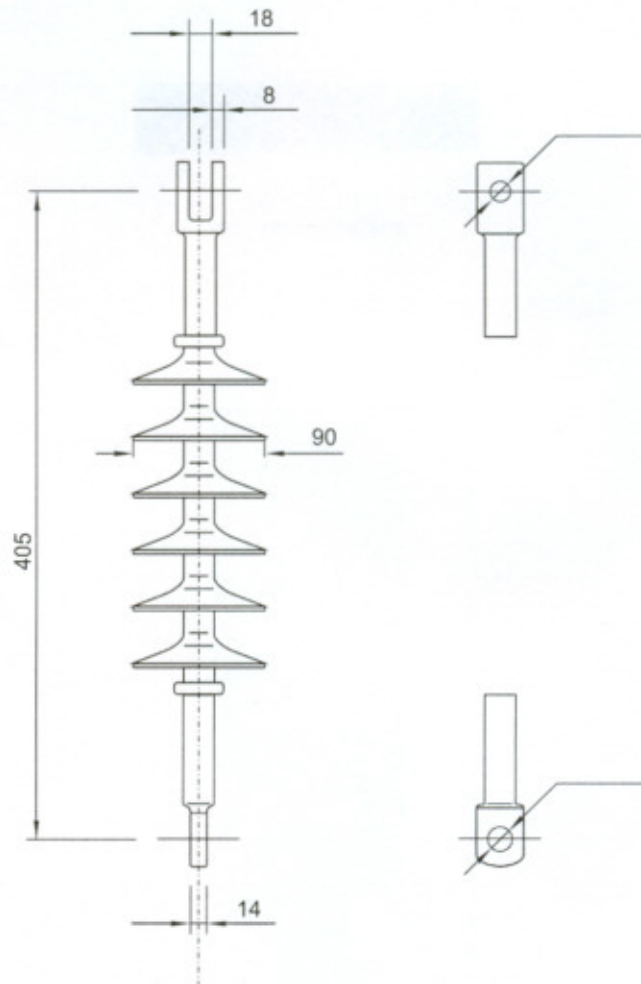
IZOLATOR LINIOWY SN KOMPOZYTOWY  
 ISI-SLY-A5-70SS



III strefa zabrudzeniowa dla 20 kV  
II strefa zabrudzeniowa dla 30 kV

Obciążenie probiercze (RTL)	35 kN
Znamionowa wytrzymałość na rozciąganie (SML)	70 kN
Napięcie probiercze udarowe (wytrzymywane)	235 kV
Napięcie probiercze udarowe (przebiecia)	270 kV
Napięcie probiercze 50 Hz (na mokro)	120 kV
Znamionowa droga upływu	830 mm
Długość drogi przeskoku	315 mm
Liczba kloszy	8
Masa (przybliżona)	3,0 kg
Kolor	szary
Typ (wg IEC)	CS 70 S16 B16-235/830
Typ	ISI-SLY-A8-70-SS

**IZOLATOR LINIOWY SN KOMPOZYTOWY  
ISI-SLY-A8-70SS**



III strefa zabrudzeniowa dla 20 kV

Obciążenie probiercze (RTL)	35 kN
Znamionowa wytrzymałość na rozciąganie (SML)	70 kN
Napięcie probiercze udarowe (wytrzymywane)	185 kV
Napięcie probiercze udarowe (przebicia)	215 kV
Napięcie probiercze 50 Hz (na sucho/na mokro)	110/100 kV
Znamionowa droga upływu	620 mm
Długość drogi przeskoku	235 mm
Liczba kloszy	6
Masa (przybliżona)	2,7 kg
Kolor	szary
Typ (wg IEC)	CS 70 C16N T16N-185/620
Typ	ISI-SLY-A6-70CT

IZOLATOR LINIOWY SN KOMPOZYTOWY  
 ISI-SLY-A6-70CT